

C 02 VRÁTNICE

POHLEDY

CERTIFIKOVANÝ KONTAKTNÍ SYSTÉM ZATEPLENÍ (např. sromixTHERM alfa/beta) S POUŽITÍM MATERIÁLŮ

E80	EXPANDOVANÝ POLYSTYREN TL. MIN. 80 mm
X30	EXTRUDOVANÝ POLYSTYREN TL. MIN. 30 mm
X60	EXTRUDOVANÝ POLYSTYREN TL. MIN. 60 mm
W60	MINERÁLNÍ VATA TL. MIN. 60 mm
W80	MINERÁLNÍ VATA TL. MIN. 80 mm

POZN: V BNP. BUDOU VŠECHNY IZOLAČNÍ DESKY Z MINERÁLNÍ VATY. (VIZ ŘEZ A)
 PAREPETNÍ PLECHY A OPLECHOVÁNÍ ATIK BUDOU PROVEDENY Z TITANZINKU
 VÝPLNĚ OTVORŮ V OBVODOVÝCH STĚNÁCH BUDOU Z BÍLÝCH PLASTOVÝCH PROFILŮ



SILIKONOVÁ VODOU ŘEDITELNÁ OMÍTKOVNA (např. BetaDEKOR SIF25)

MOZAIKOVÁ AKRYLÁTOVÁ OMÍTKOVINA (např. AlfaDEKOR G)

VÝPLŇ ZÁBRADIÍ DVOUKOMŮRKOVÝ MAKROLON TL. CCA 14 mm

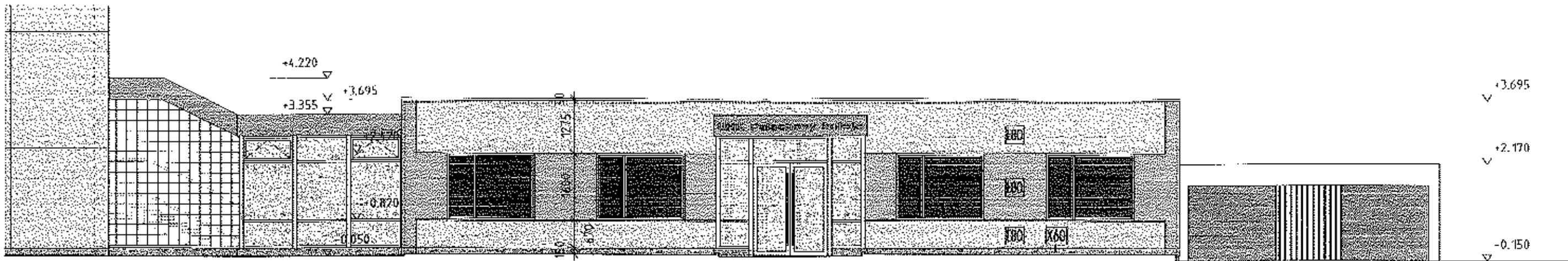
OCELOVÉ KONSTRUKCE NATŘENY PROTIKOROZNÍM NÁTĚREM BARVY GRAFITOVÉ

±0 = 232,70 m n/m

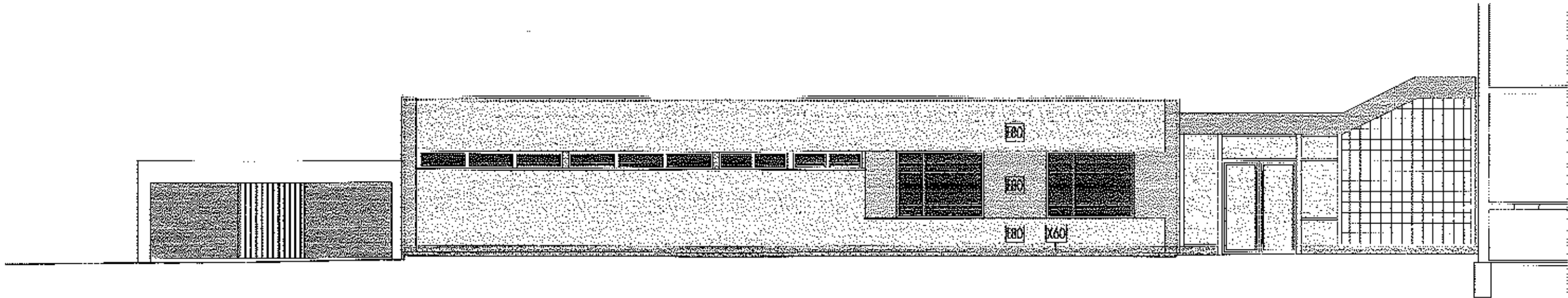


UHK Palachovy koleje, zateplení objektu Palachova č.p. 1129-1135, Hradec Králové		STAVITEL, spol. s r. o. SITÁKOVÁ 14, 602 00 BRNO - HUSOVICE IČO: 44964111 DIČ: 290 4496411 TEL: 18520690 stavitel@palach.vul.cz	
Investor : UNIVERZITA HRADEC KRÁLOVÉ, Vřta Nejedlého 5/3, 500 03 Hradec Králové			
Vedoucí projektant: Ing.arch. Karel Menšík, CSc.			
Zodpovědný projektant: Ing.arch. Zdeněk Gottwald		Stupeň : PROVÁDEČÍ PROJEKT	
Vypracoval: Ing.arch. Karel Menšík		Formát : 4 A4	
Výkres : VRÁTNICE - POHLEDY		Datum : 05/2002	
		Měřítko : 1 : 100	C02-7

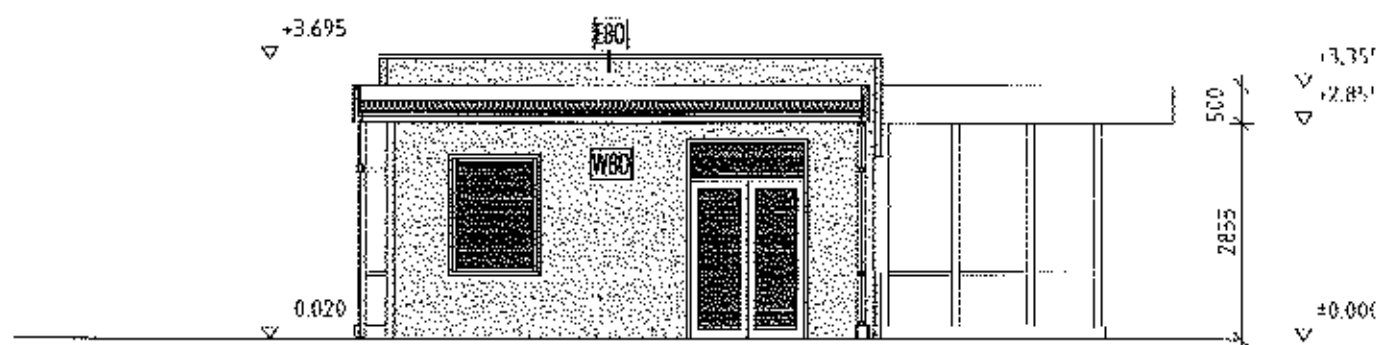
POHLED VÝCHODNÍ



POHLED ZÁPADNÍ



ŘEZOPOHLED JIŽNÍ



POHLED SEVERNÍ

